

คู่มือการใช้งาน

KTNBS

บริษัท เค ที เอ็น บิสซิเนส โซลูชั่นส์ จำกัด

(คนทำเน็ตส์)

IBM Domino Server



การตั้งค่า IBM Domino Server สำหรับใช้งานครั้งแรก

KTN Business Solutions Company Limited (www.ktnbs.com)

110/39 Soi Ladprao 18, Chompon, Chatuchak, Bangkok 10900, Thailand

For more information, please call 086-355-4735 or 02-938-5739 or email: sales@ktnbs.com

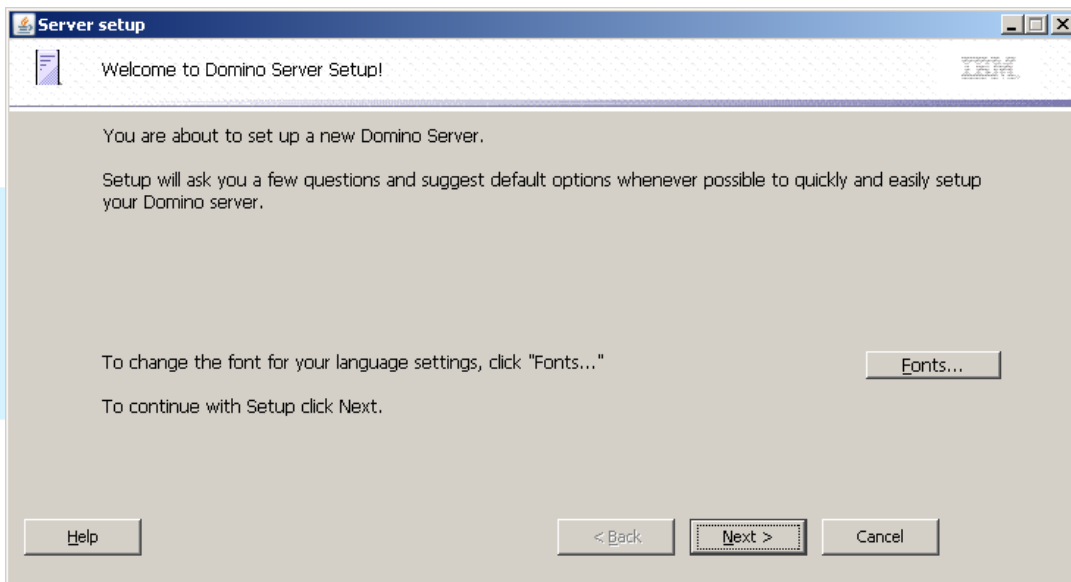
การตั้งค่า IBM Domino Server ครั้งแรกสำหรับใช้งานครั้งแรก

การตั้งค่า IBM Domino Server

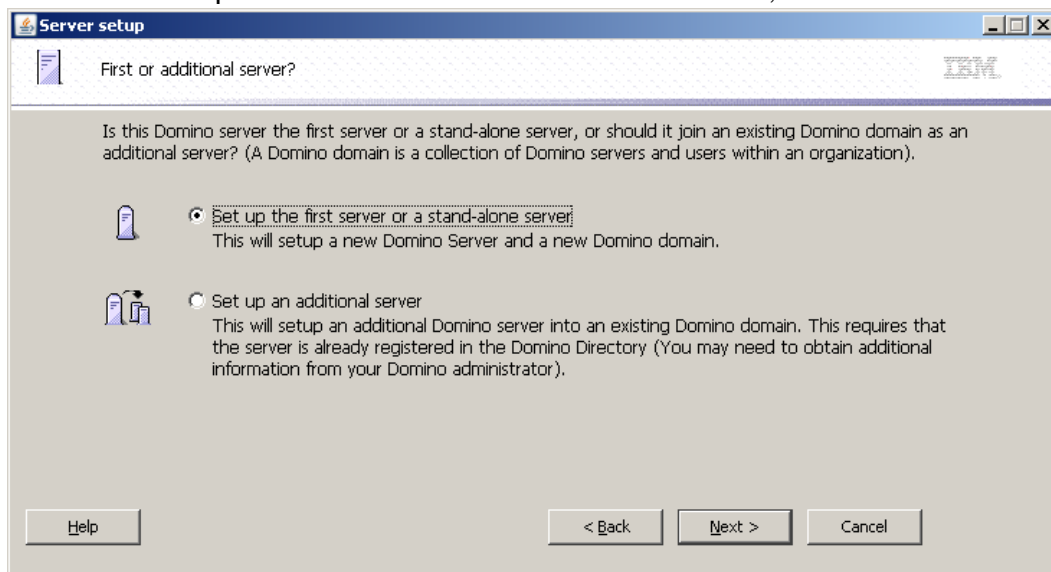
- คลิกที่ไอคอน IBM Domino Server บน desktop



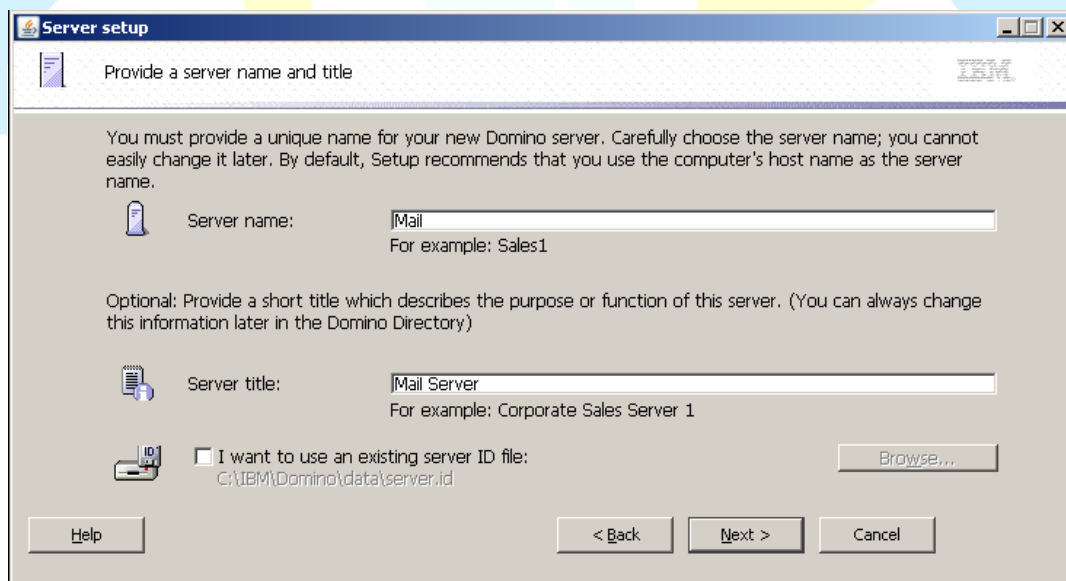
- ในหน้าต่าง Server Setup, คลิก Next



- เลือก Set up the first server or a stand-alone server, จากนั้นคลิก Next



- Server name: ใช้ชื่อว่า Mail
- Server title: ใช้ชื่อว่า Mail Server
- เมื่อกำหนดชื่อเรียบร้อยแล้วคลิก Next



การตั้งค่า IBM Somino Server ครั้งแรก สำหรับใช้งานครั้งแรก

- Organization name: ใช้ชื่อว่า **9notes**
- Password: ใช้คำว่า **lotusnotes**
- Confirm Password: ใช้คำว่า **lotusnotes**

Choose your organization name

The organization name is usually your company name. It becomes part of each server and user name. Do not choose a long organization name. For example, instead of Acme Corporation, use Acme.

Organization name: 9notes
Minimum of 3 characters

This server's final name will be: Mail/9notes
A typical user name will be: Administrator/9notes

Organization Certifier password: _____
Minimum of 5 characters

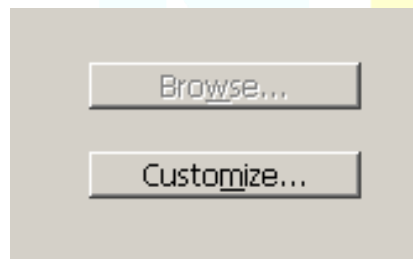
Confirm password: _____

I want to use an existing certifier ID file:
C:\IBM\Domino\data\cert.id

To specify additional organization settings click Customize.

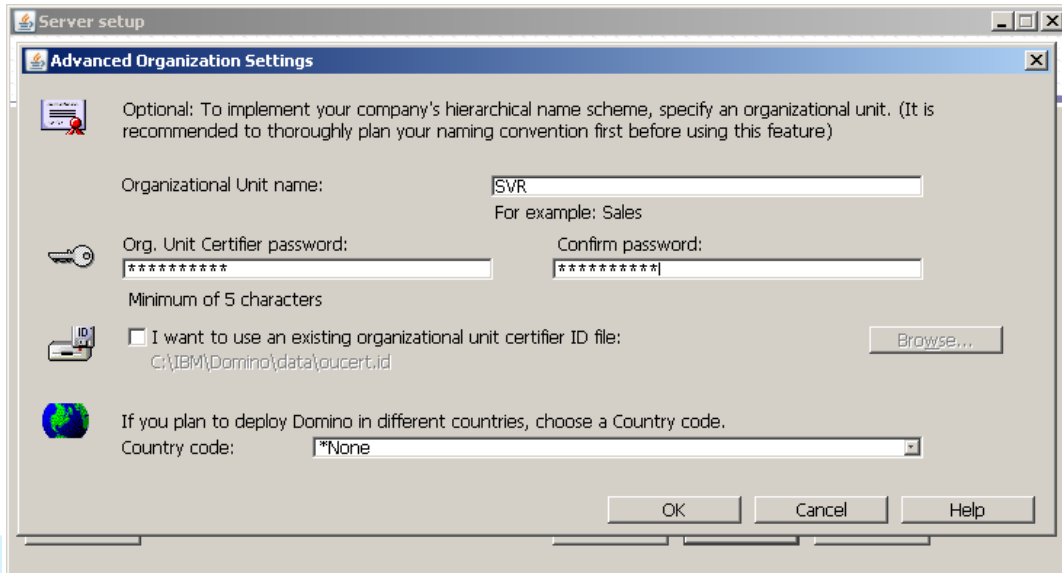
Buttons: Help, < Back, Next >, Cancel, Browse..., Customize...

- คลิกปุ่ม **Customize...**

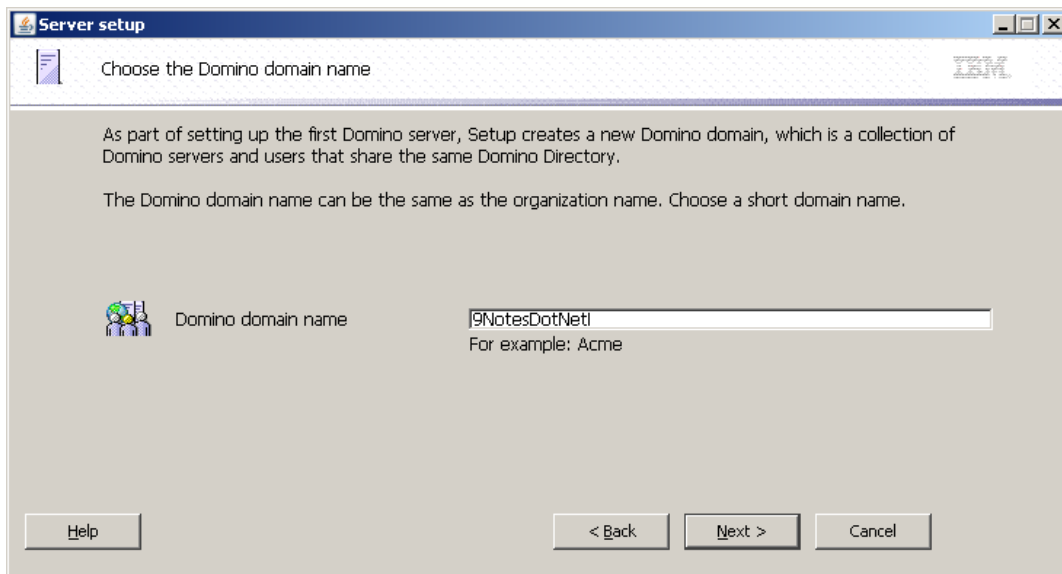


การตั้งค่า IBM Somino Server ครั้งแรก สำหรับใช้งานครั้งแรก

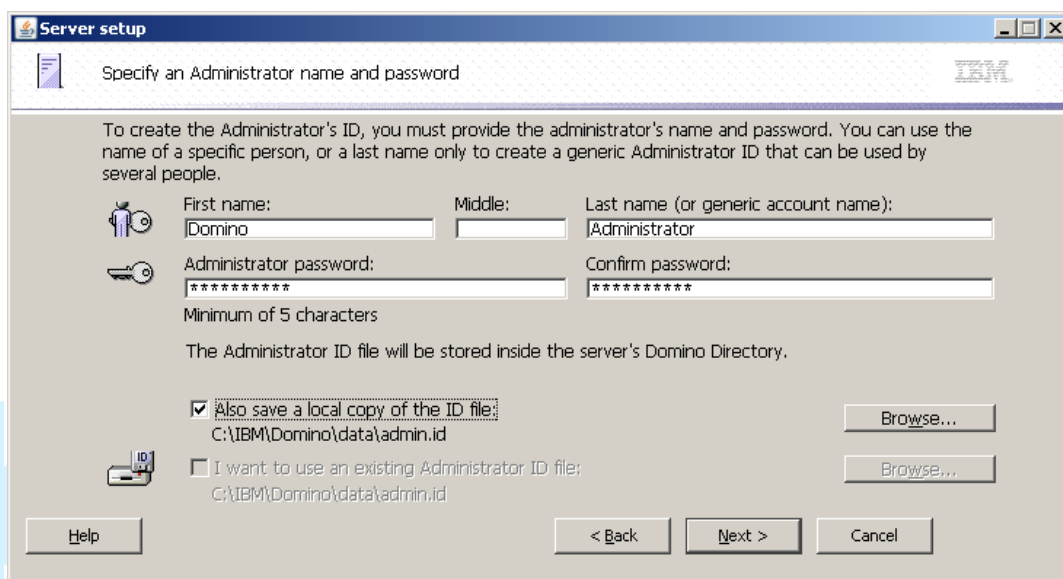
- Organizational Unit name: ใช้คำว่า SVR
- รหัสผ่าน Password: ใช้คำว่า lotusnotes
- Confirm Password: ใช้คำว่า lotusnotes
- คลิก OK



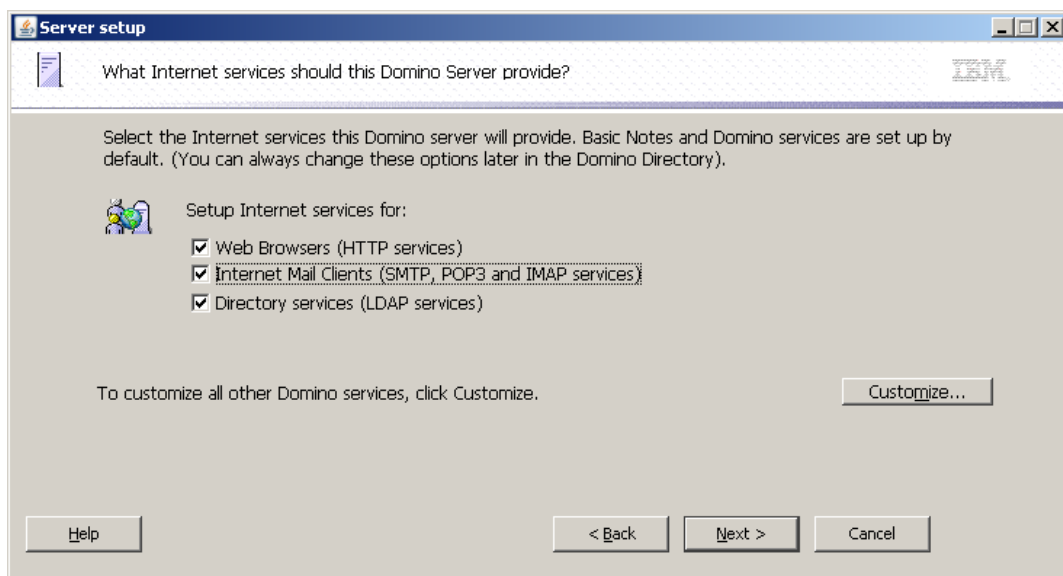
- Domino domain name: ใช้คำว่า 9NotesDotNet
- คลิก Next



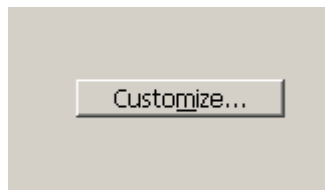
- First name: ใช้คำว่า **Domino**
- นามสกุล Last name: ใช้คำว่า **Administrator**
- รหัสผ่าน Password: ใช้คำว่า **lotusnotes**
- ยืนยันรหัสผ่าน Confirm Password: ใช้คำว่า **lotusnotes**
- เลือก “Also save a local copy of the ID file”
- คลิก **Next**



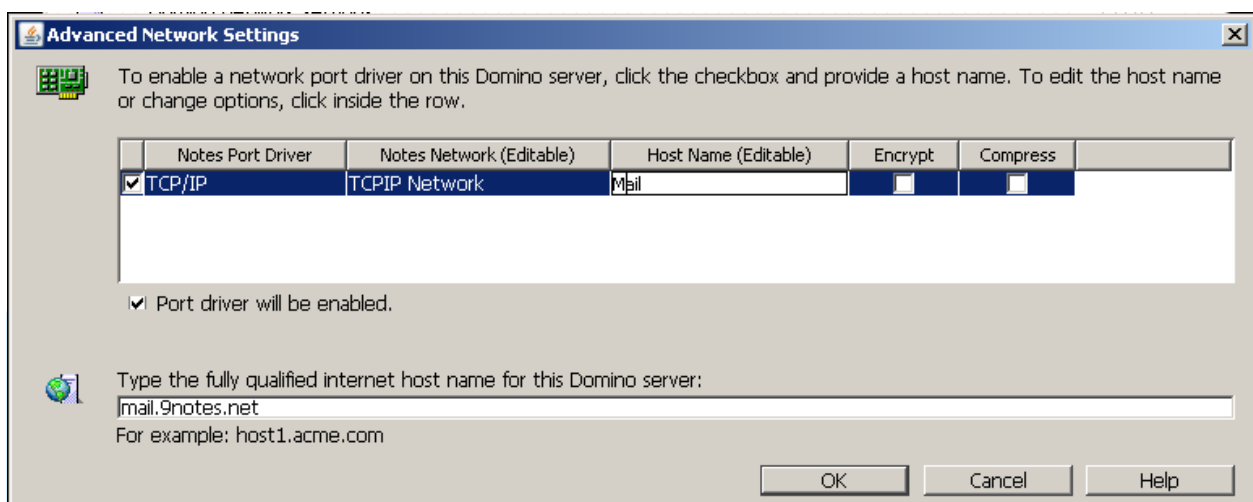
- เลือก “Web Browser,” “Internet Mail Clients,” และ “Directory Services”
- คลิก **Next**



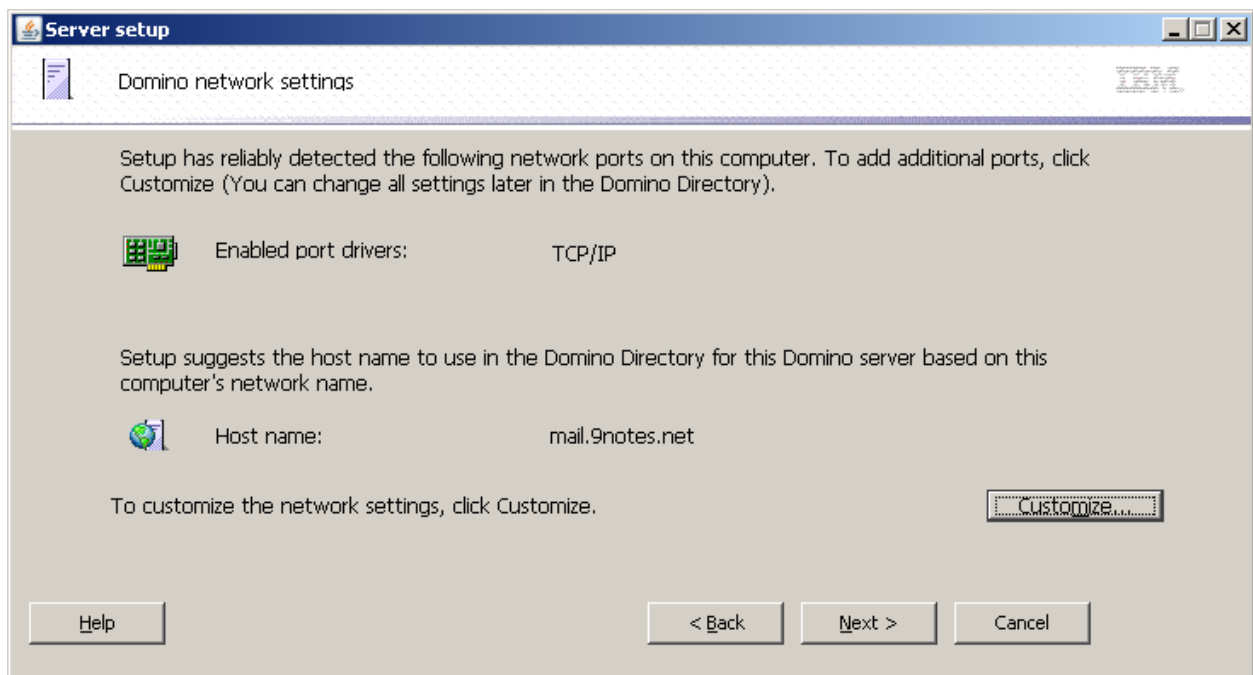
- คลิกปุ่ม **Customize...** ใน Domino Network Settings



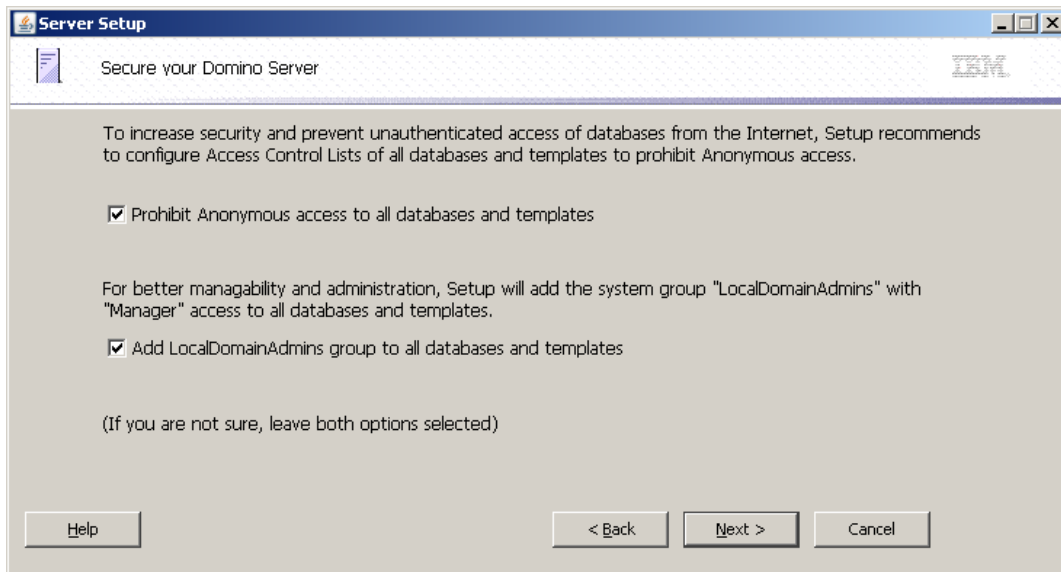
- ใส่คำว่า **Mail** ในช่อง **Host Name (Editable)** ที่เป็นทึบตัวหนา
- ใส่ **mail.9notes.net** ในช่อง **Type the fully qualified internet host...** ที่เป็นตัวทึบ



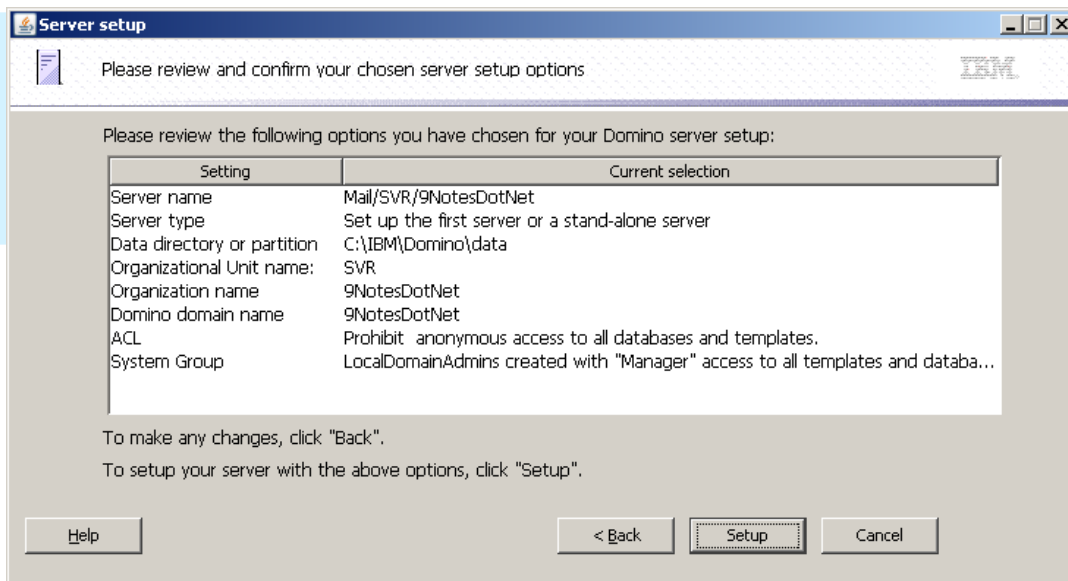
- Click **Next**



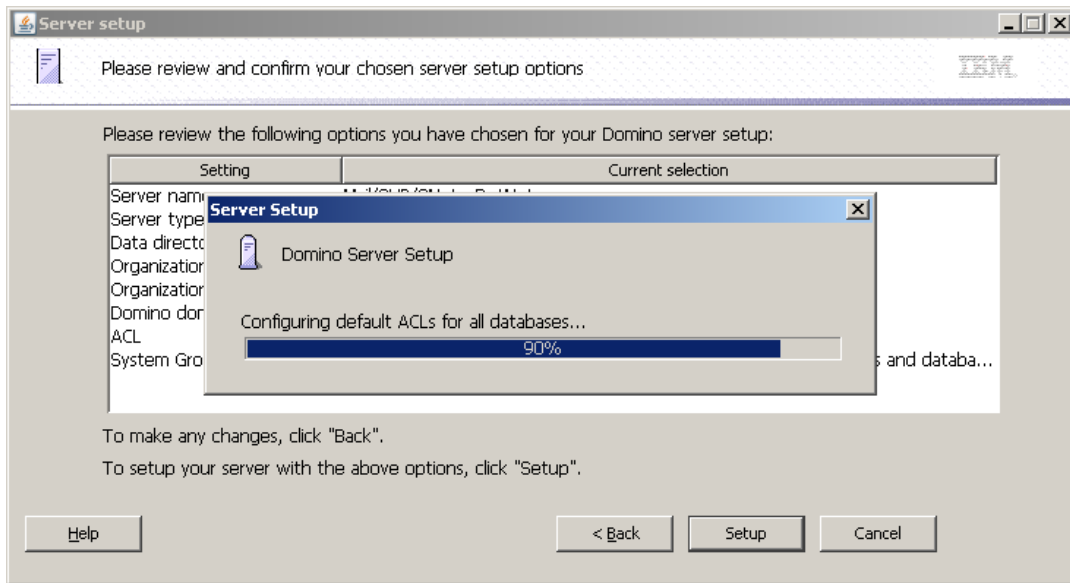
- Click Next



- คลิกปุ่ม Setup เพื่อยืนยันการตั้งค่าของ server



- กรณารอสักครู่กำลังติดตั้งการตั้งค่า



- คลิก Finish

