

คู่มือการใช้งาน

KTNBS

บริษัท เค ที เอ็น บิสซิเนส โซลูชั่นส์ จำกัด

(คนทำโน้ตส์)

IBM Notes (Lotus Notes)



การเพิ่ม Connections IBM Notes 9.0.1 (Lotus Notes) ครั้งแรก
สำหรับผู้ใช้งานใหม่

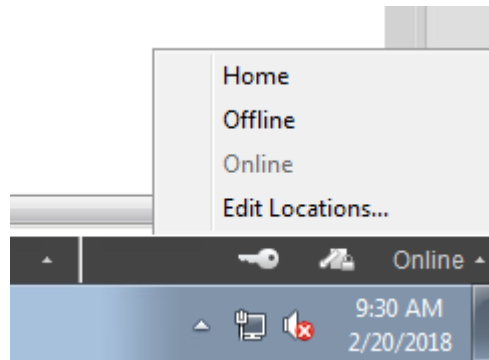
KTN Business Solutions Company Limited (www.ktnbs.com)

110/39 Soi Ladprao 18, Chompon, Chatuchak, Bangkok 10900, Thailand

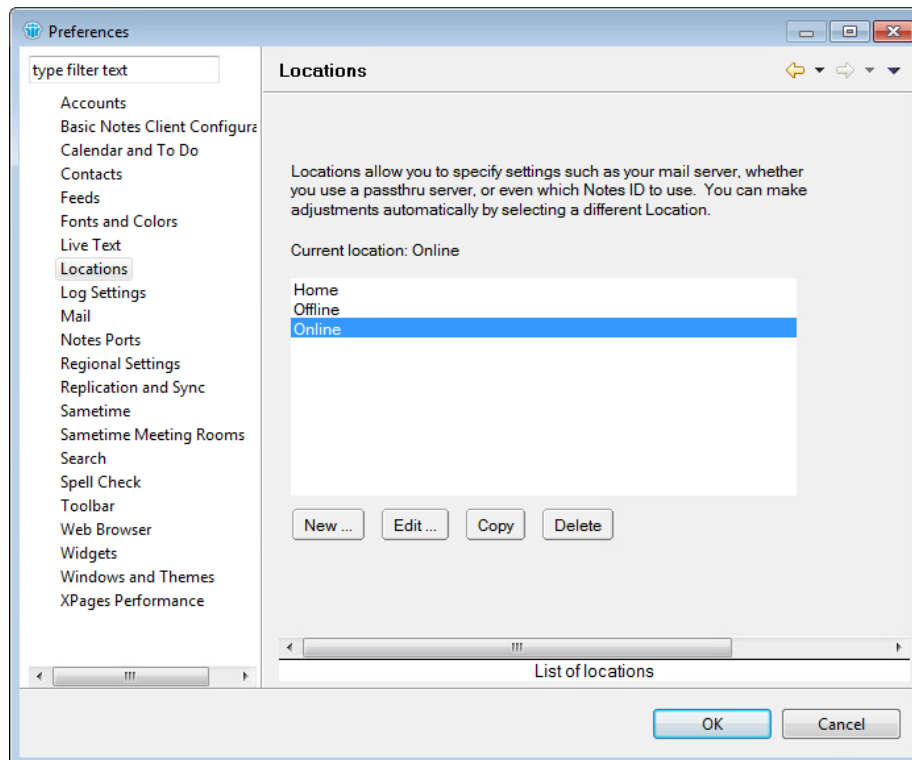
For more information, please call 086-355-4735 or 02-938-5739 or email: sales@ktnbs.com

การเพิ่ม Connections IBM Notes 9.0.1 (Lotus Notes) ครั้งแรก สำหรับผู้ใช้งานใหม่

1. กดไปที่ Online เลือก Edit Locations...

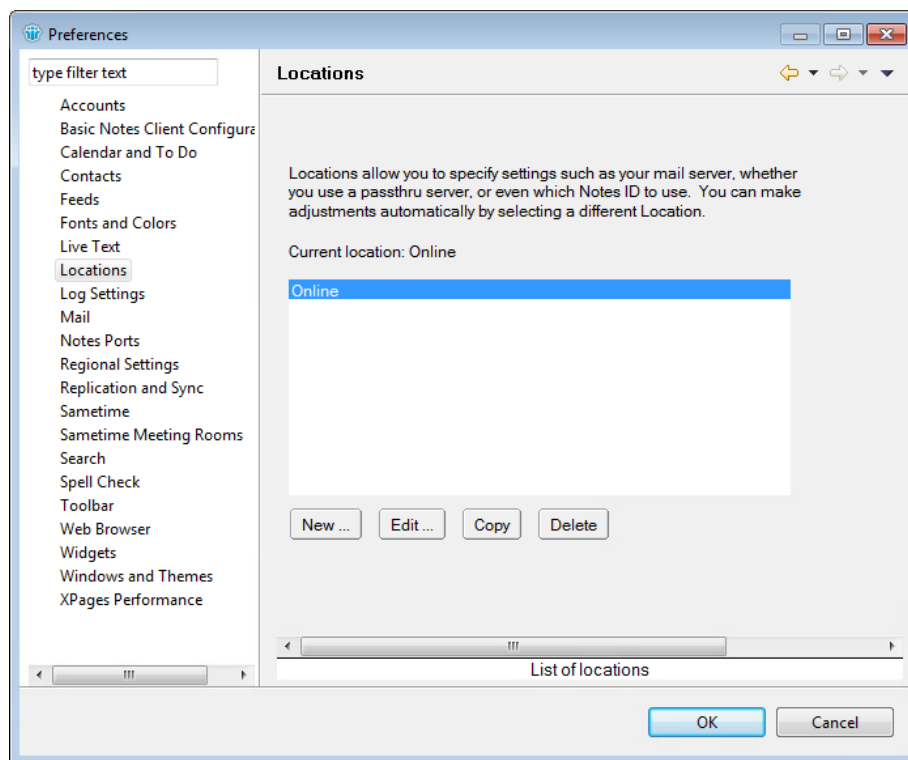


2. เข้าสู่หน้า Preference เมนู Locations จากนั้นให้ลบ Locations ชื่อ Home และ Offline แต่ยังคงเก็บ Locations Online ไว้เพื่อจะแปลงเป็น Local Locations



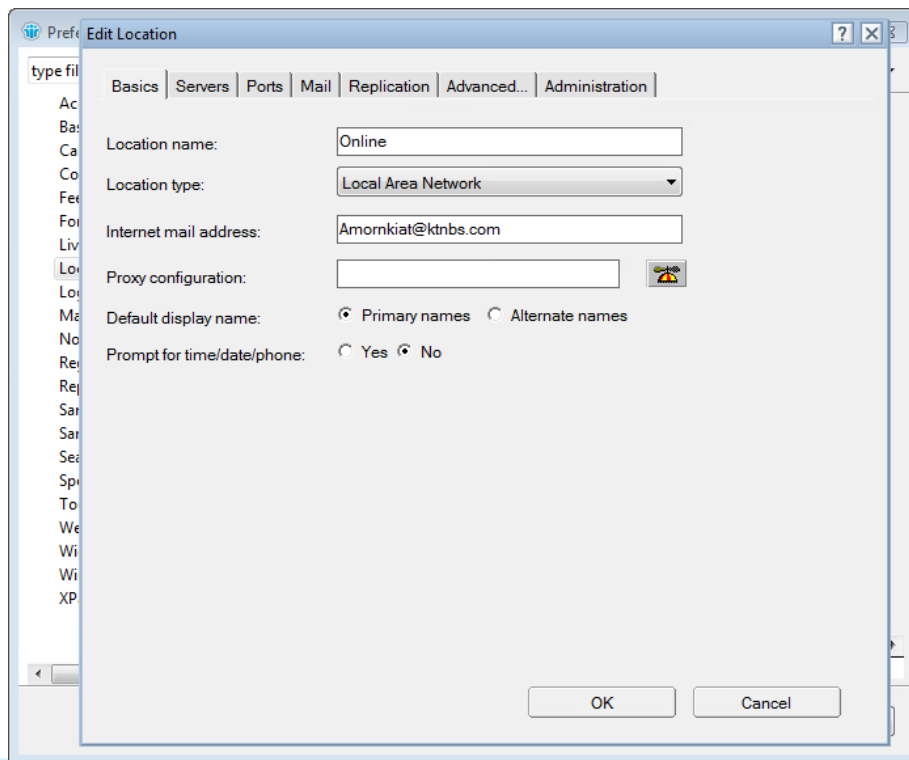
KTNBS

3. เลือก Locations Online จากหน้าต่างปุ่ม Edit...

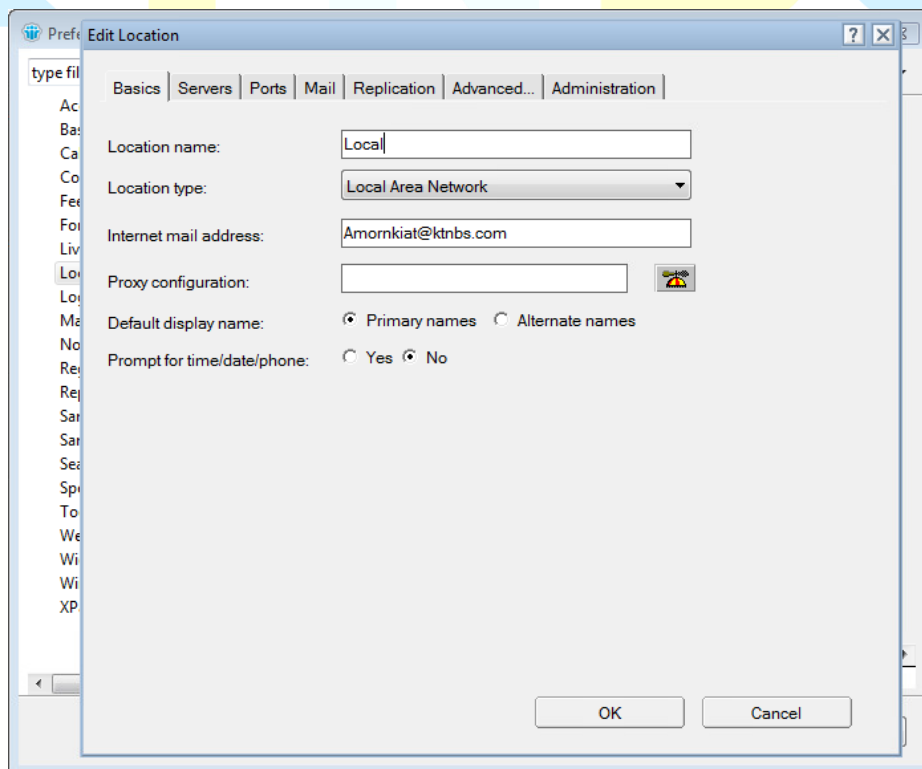


KTNBS

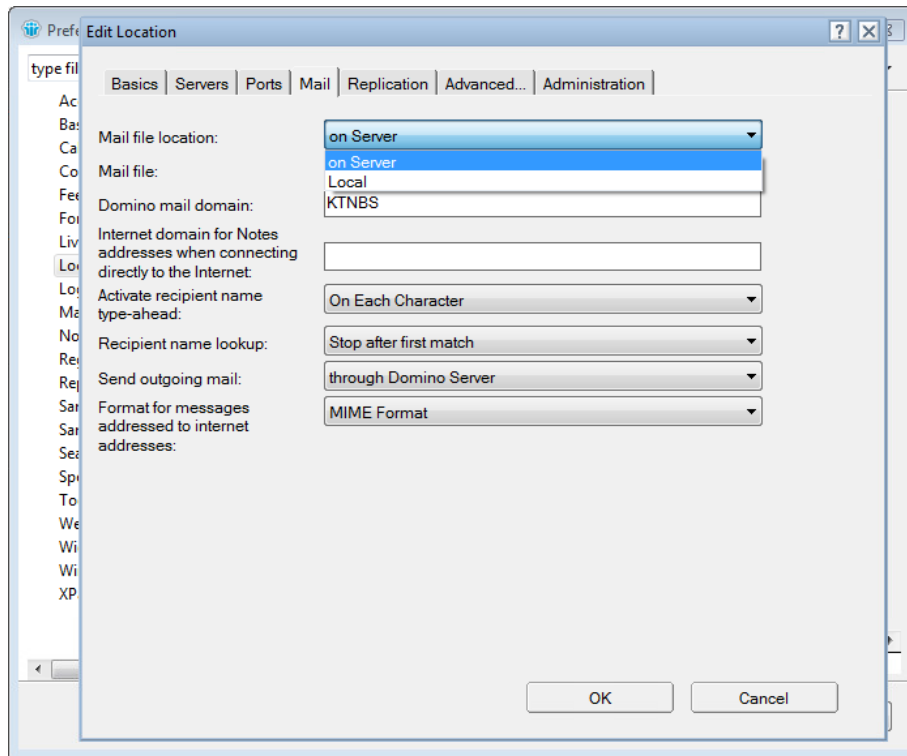
4. กดที่แท็บ Basics ให้เปลี่ยน Location name: Online เป็น Local



5. เมื่อเปลี่ยนแล้วจะได้ Location Name: Local ดังรูปภาพ

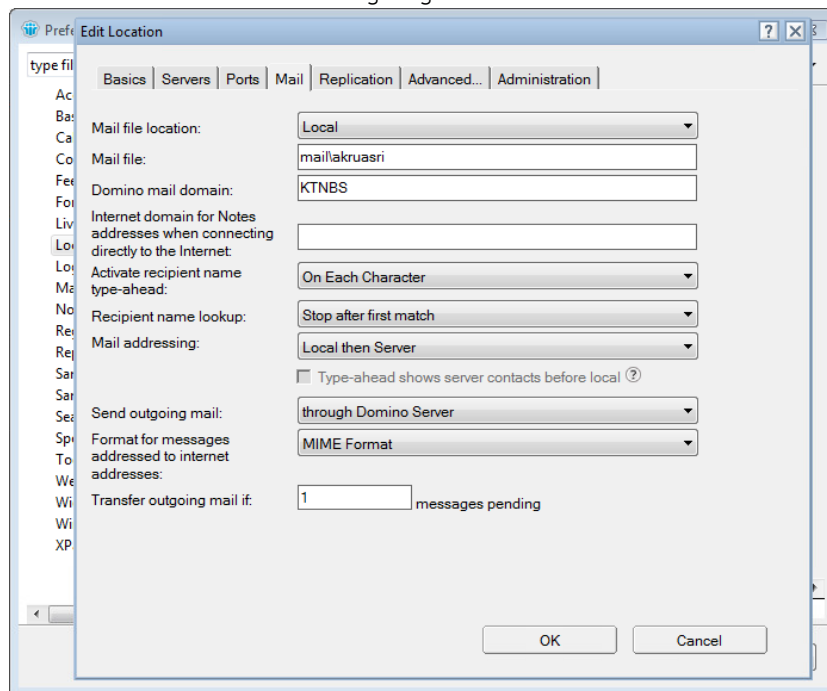


6. กดไปยังแท็บ Mail เลือก Mail file location เป็น Local

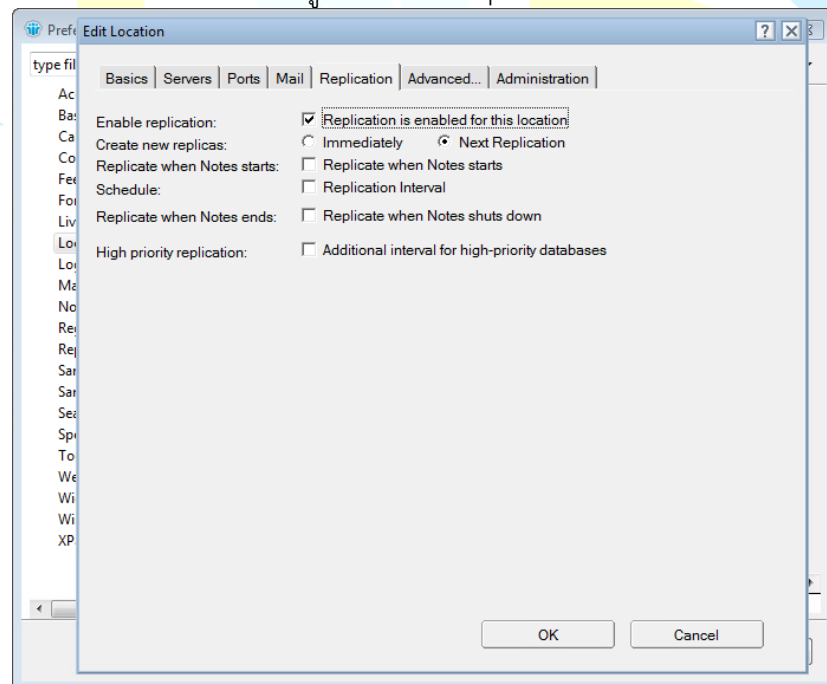


KTNBS

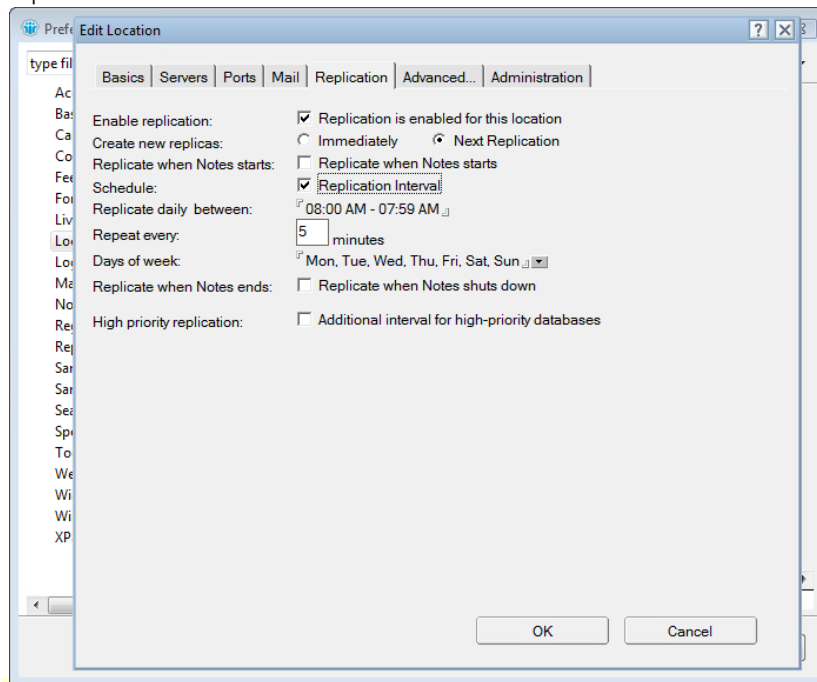
7. แล้วจากนั้นเพิ่มหมายเลข 1 ที่ Transfer outgoing mail it



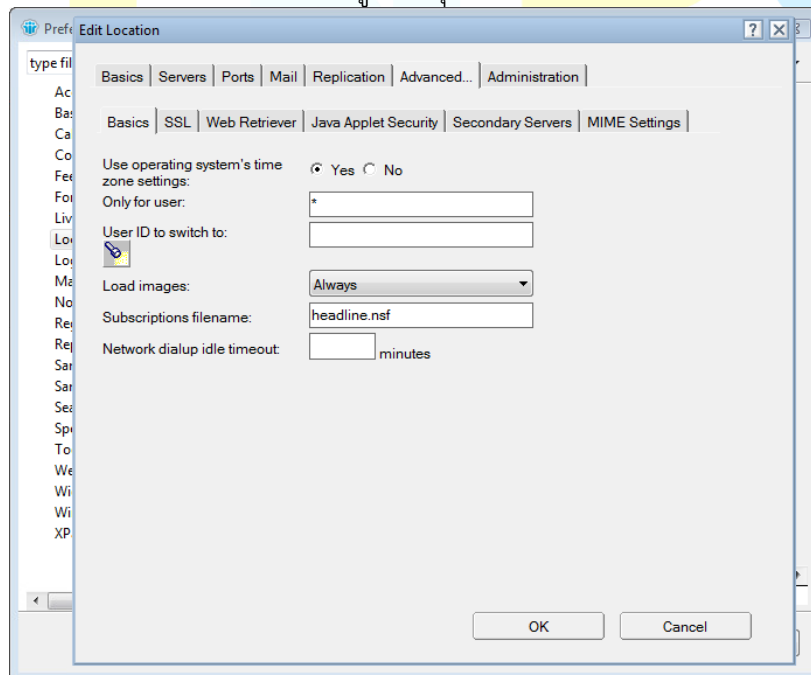
8. กดไปที่ Replication ให้ทำเครื่องหมายถูกที่ Enable replication:



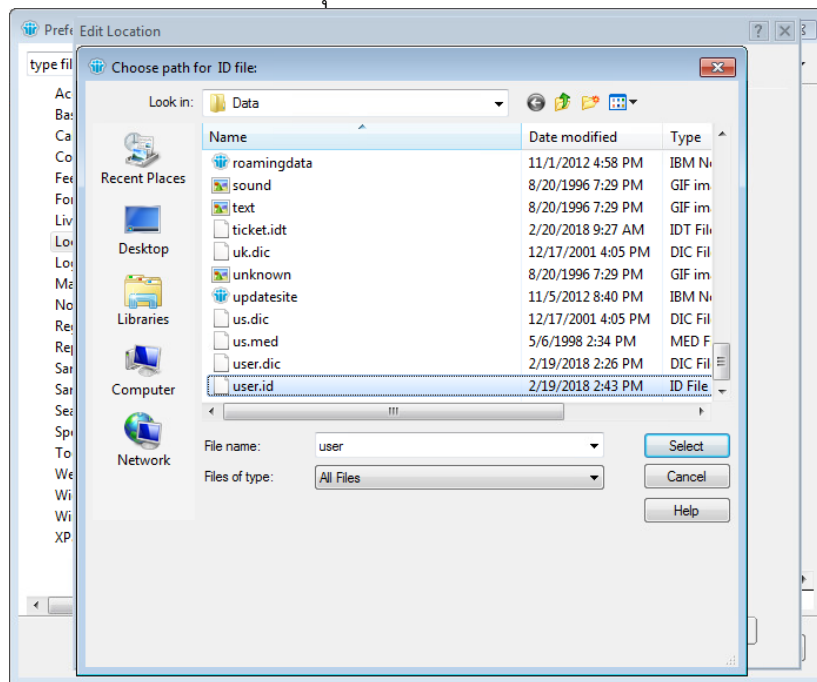
- จากนั้นทำเครื่องหมายถูกที่ Schedule: แล้วเปลี่ยนเวลาที่ Replicate daily between: ให้น้อยกว่าตอนเริ่ม 1 นาที แล้วเปลี่ยนที่ Repeat every: 5 Minutes ต้องไม่ต่ำกว่า 5 นาที เพราะจะทำให้เวลาในการ Replicate ไม่ทัน



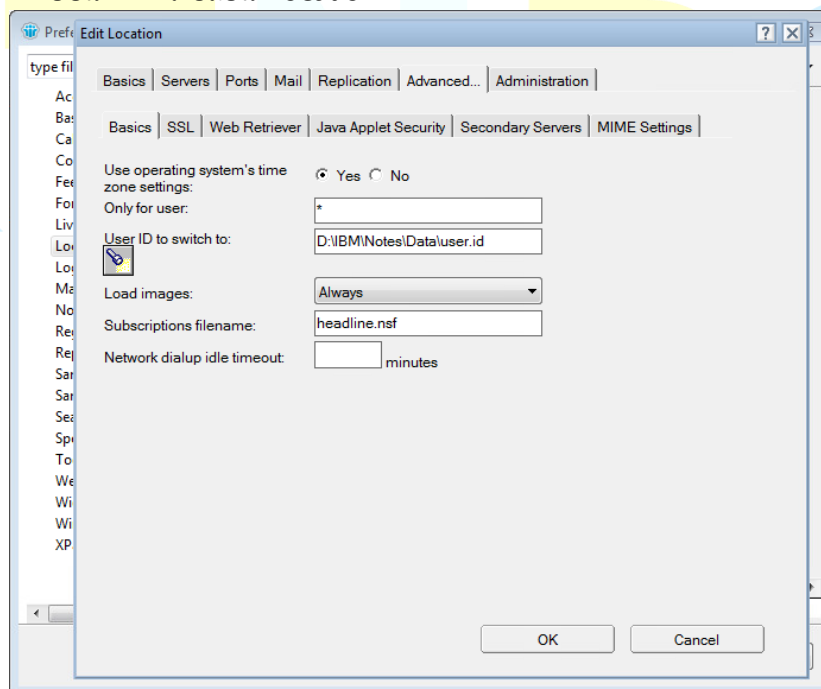
- กดที่แท็บ Advanced... ทำการเลือก ID ของผู้ใช้คอมพิวเตอร์ User ID to switch to: เพื่อเลือก ID



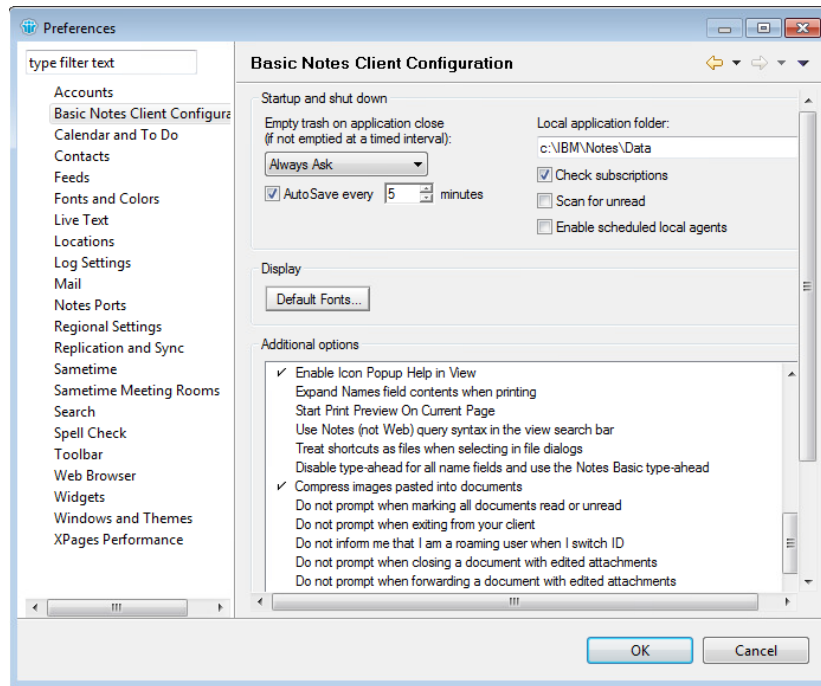
11. จากนั้นหาไฟล์ ID ชื่อ user.id แล้วให้กดปุ่ม Select



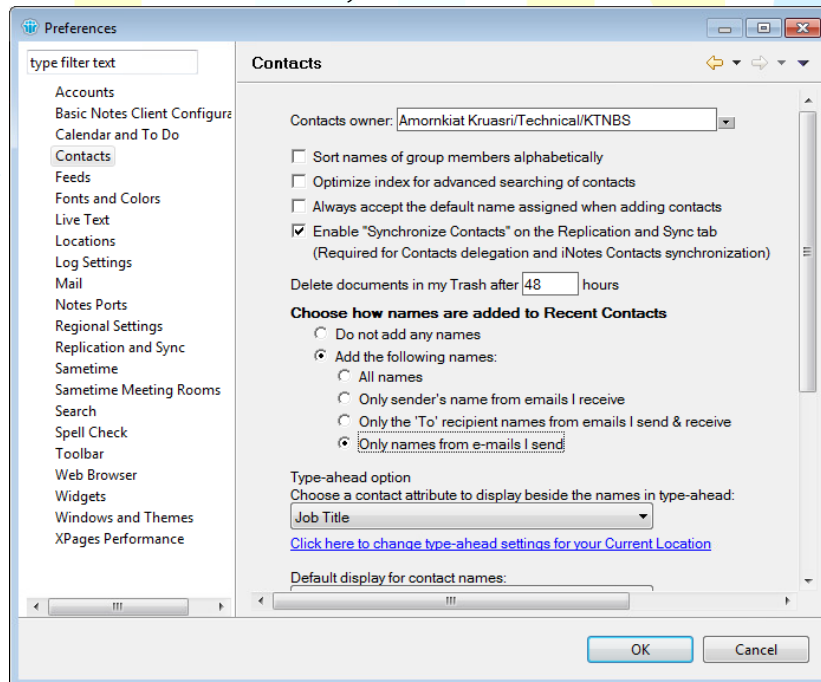
12. ให้กดปุ่ม OK เพื่อยืนยันที่การเปลี่ยน Location



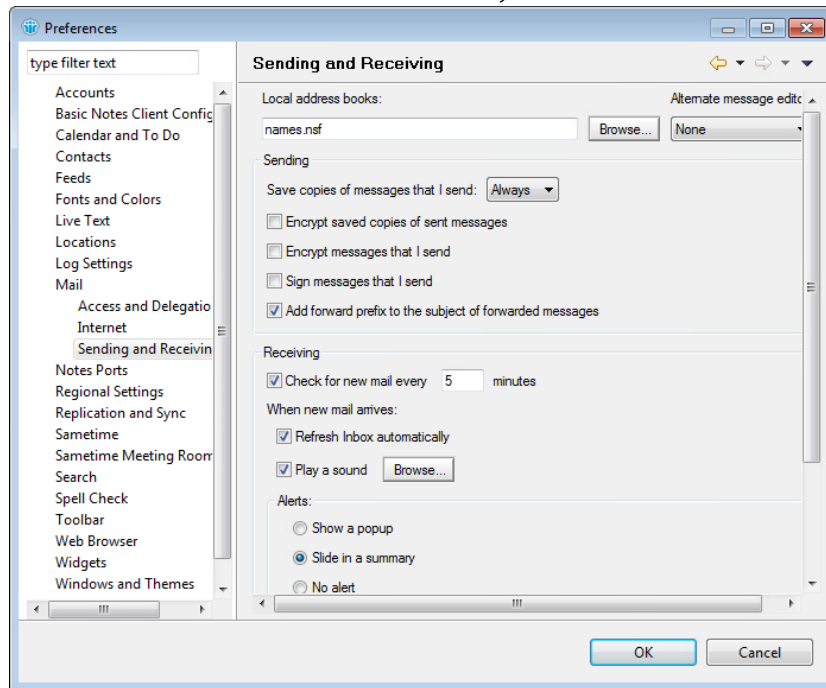
13. กดไปที่เมนู Basic Notes Client Configuration ทำเครื่องหมายถูกที่ AutoSave every 5 minutes เพื่อ มห้ทำการบันทึกเอกสาร อัตโนมัติ 5 นาที



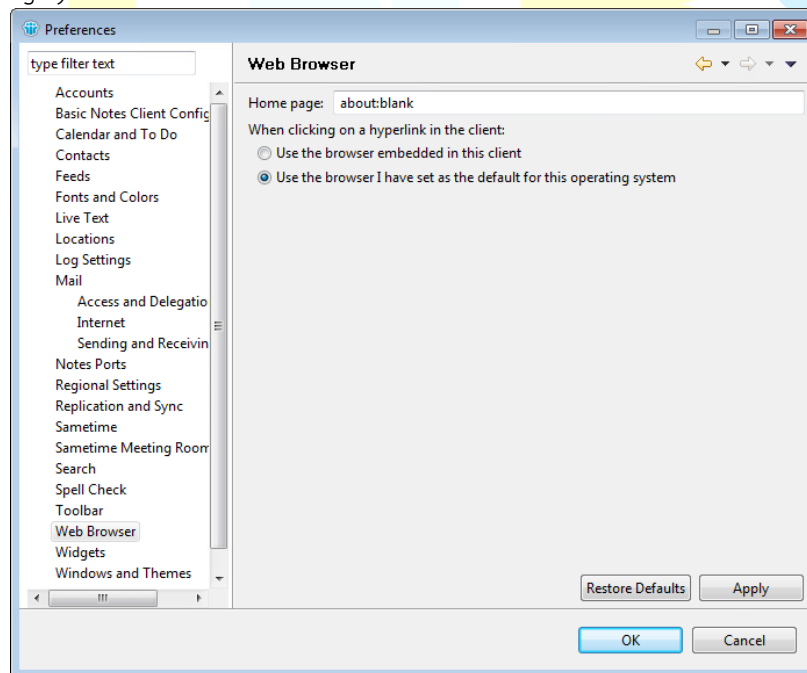
14. เลือกเมนู Contacts ทำเครื่องหมายที่ Only names from e-mails I send



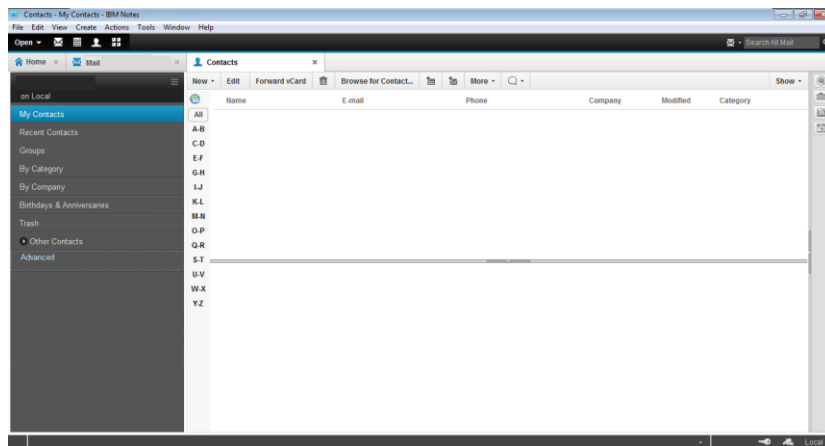
15. เลือกเมนู Mail -> Sending and Receiving จากนั้น ทำเครื่องหมายถูกที่ Check for new mail every 5 minutes และ Alert เป็น Slide in a summary



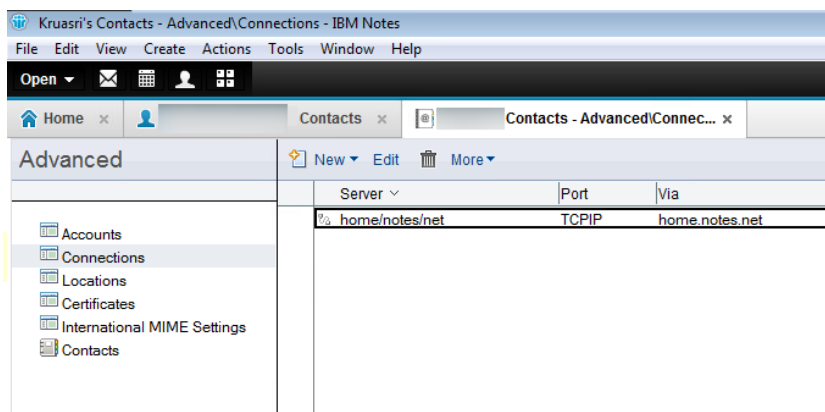
16. เลือกเมนู Web Browser ทำเครื่องหมายที่ Use the browser I have set as the default for this operating system



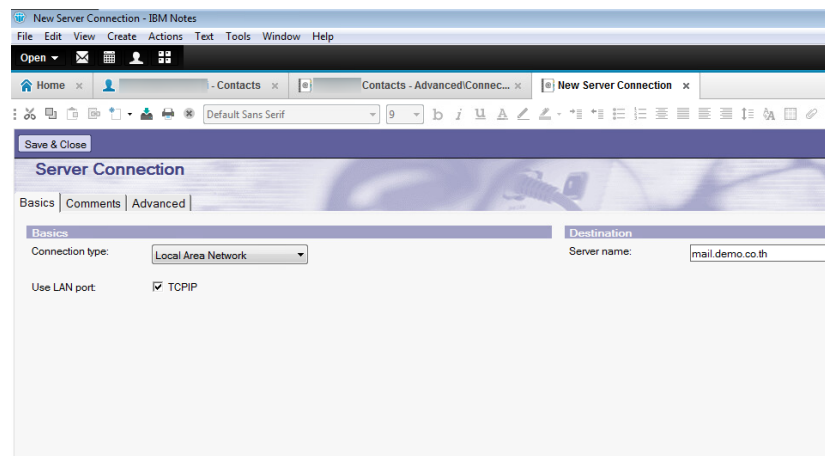
17. การสร้าง Connections ให้กดไปที่ไอคอน Contact จากนั้นคลิกที่ Advanced



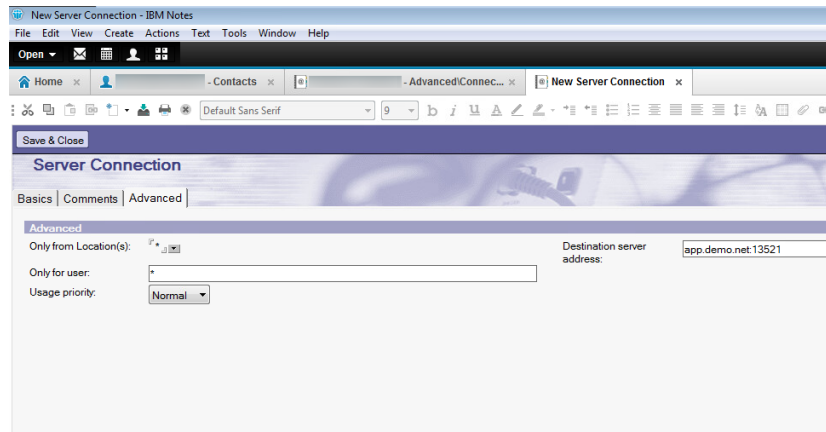
18. กดที่ Connections จากนั้นกด New -> Server Connection



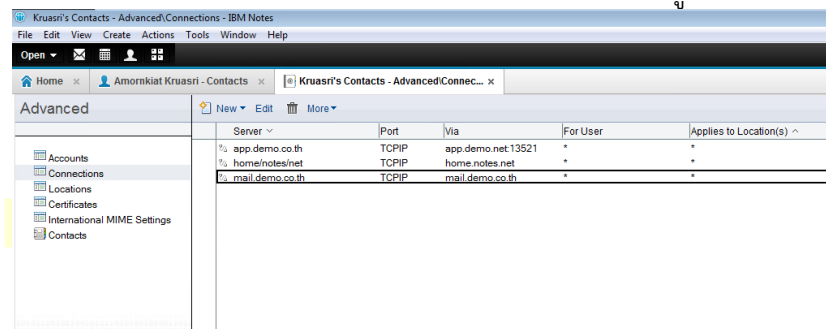
19. จากนั้นระบุ Destination Server name: เช่น mail.demo.co.th และทำเครื่องหมายถูก ดังรูปภาพ



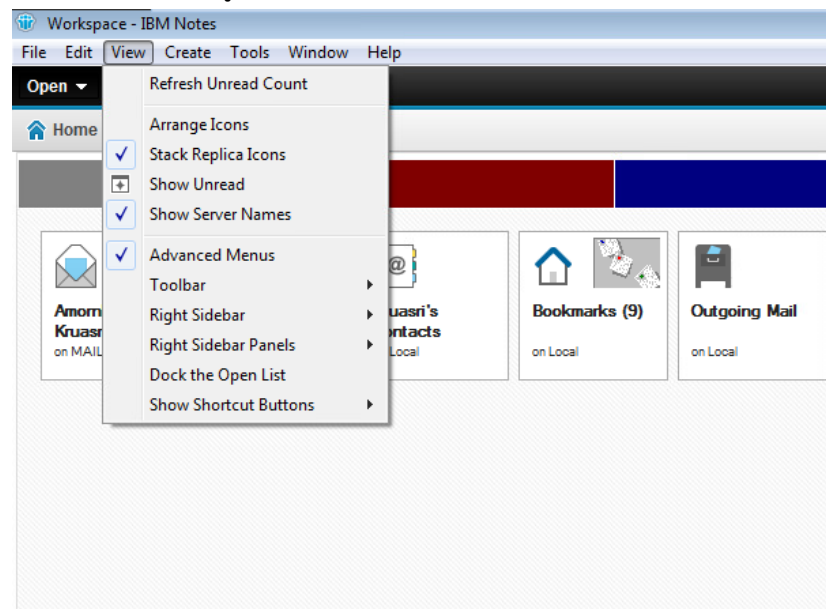
20. กดไปที่แท็บ Advanced แล้วระบุที่ Destination server address: เช่น app.demo.net:13521 จากนั้นกดที่ Save & Close



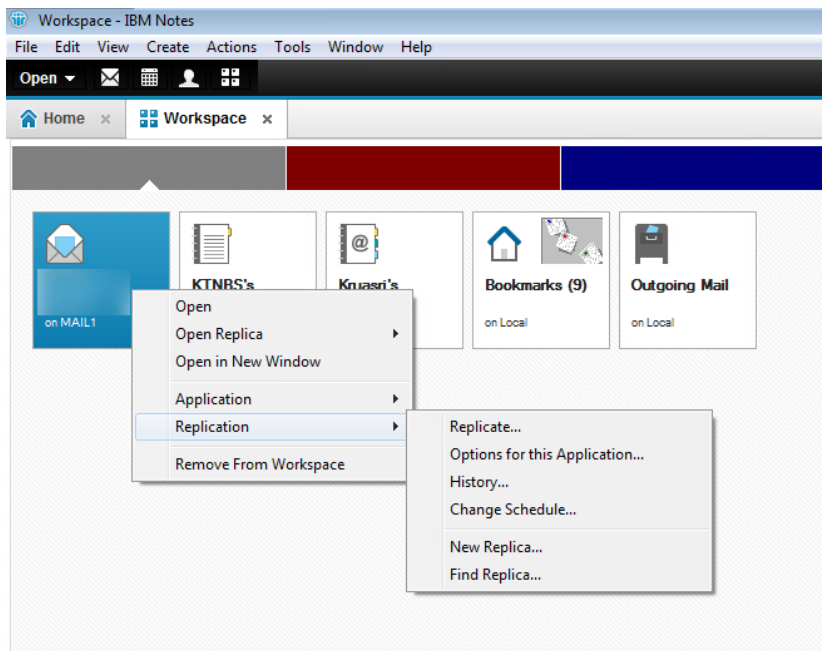
21. จากนั้นสร้าง Connection ขึ้นมาอีกหนึ่ง เมื่อสร้างเรียบร้อยแล้วจะได้ดังรูปภาพ



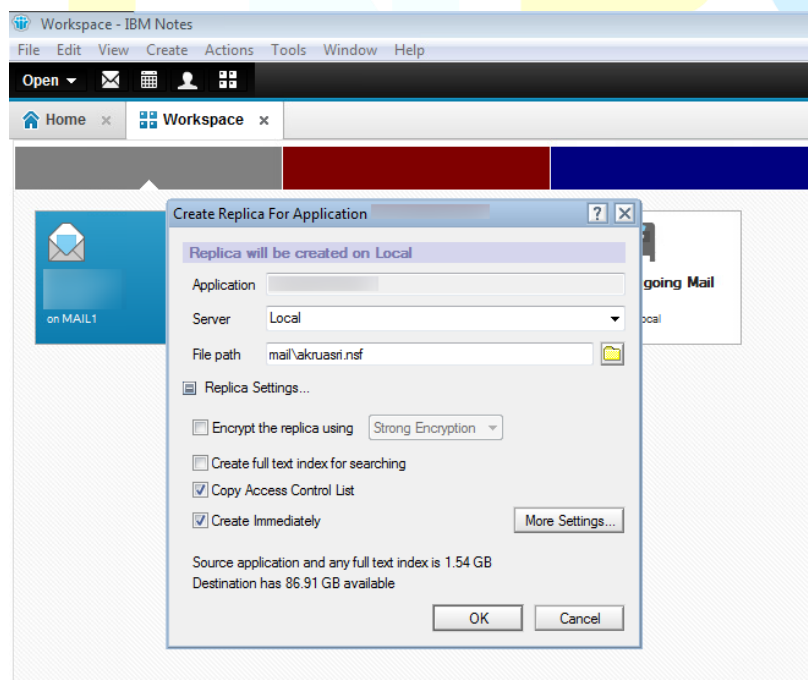
22. กดที่เมนู View ทำเครื่องหมายถูกด้านหน้า Advanced Menus



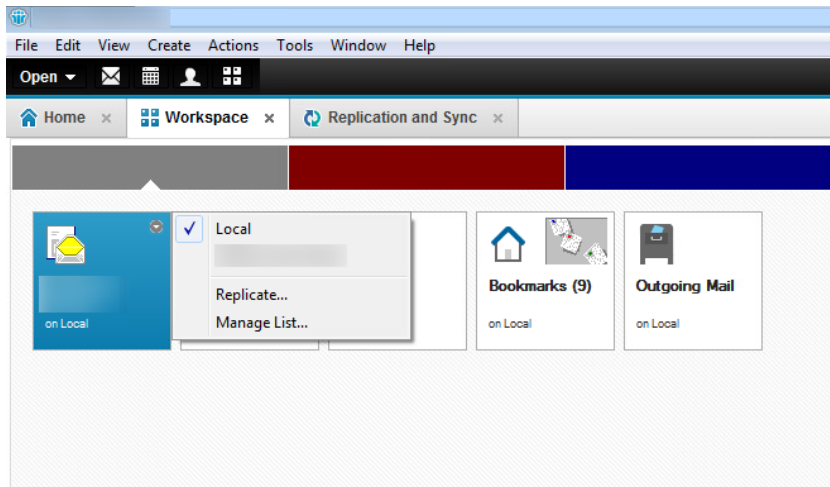
23. ไปยังหน้า Workspace จากนั้นคลิกขวาที่ Database Mail แล้วเลือก Replication -> New Replicate...



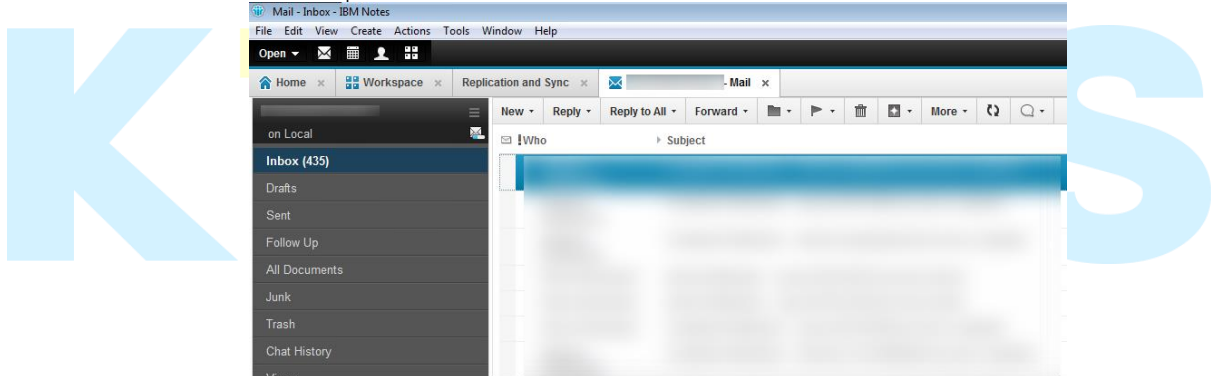
24. ให้ Expand Replica Setting... แล้วให้นำเครื่องหมายถูกออกจาก Encrypt the replica using แล้วกด OK



25. เมื่อ Replication เรียบร้อยแล้วจะมีเมนู Local แสดงขึ้นมา จากนั้นให้ดับเบิลคลิก Database mail ขึ้นมา



26. เมื่อเข้ามาแล้วให้กดปุ่ม New เพื่อเปิด New Message



27. กดที่ Display เลือก Additional Mail Options

