

# คู่มือการใช้งาน

## KTNBS

บริษัท เค ที เอ็น บิสซิเนส โซลูชั่นส์ จำกัด

(คนทำเน็ตส์)

Symantec Endpoint Protection



ขั้นตอนการติดตั้ง Symantec Endpoint Protection

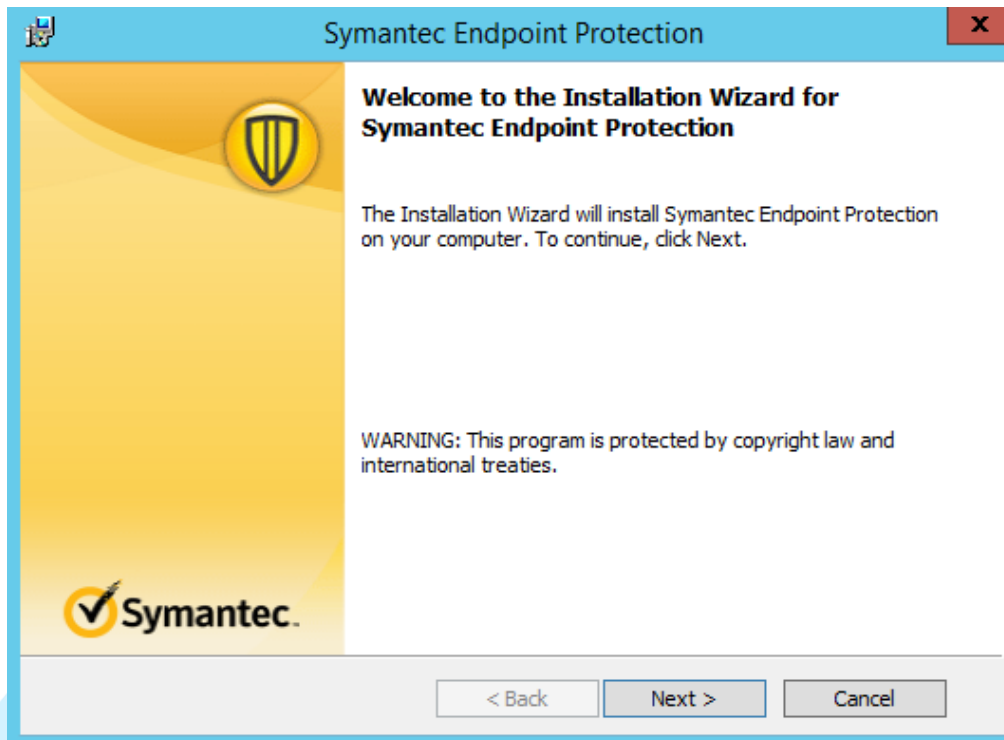
**KTN Business Solutions Company Limited ([www.ktnbs.com](http://www.ktnbs.com))**

110/39 Soi Ladprao 18, Chompon, Chatuchak, Bangkok 10900, Thailand

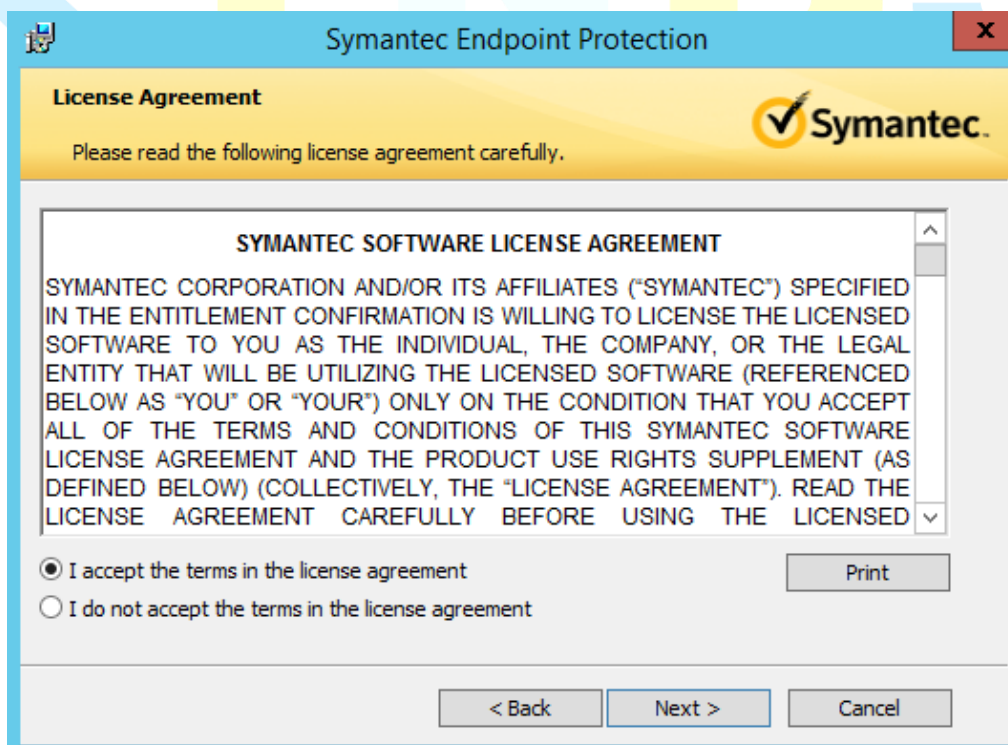
For more information, please call 086-355-4735 or 02-938-5739 or email: [sales@ktnbs.com](mailto:sales@ktnbs.com)

## ขั้นตอนการติดตั้ง Symantec Endpoint Protection

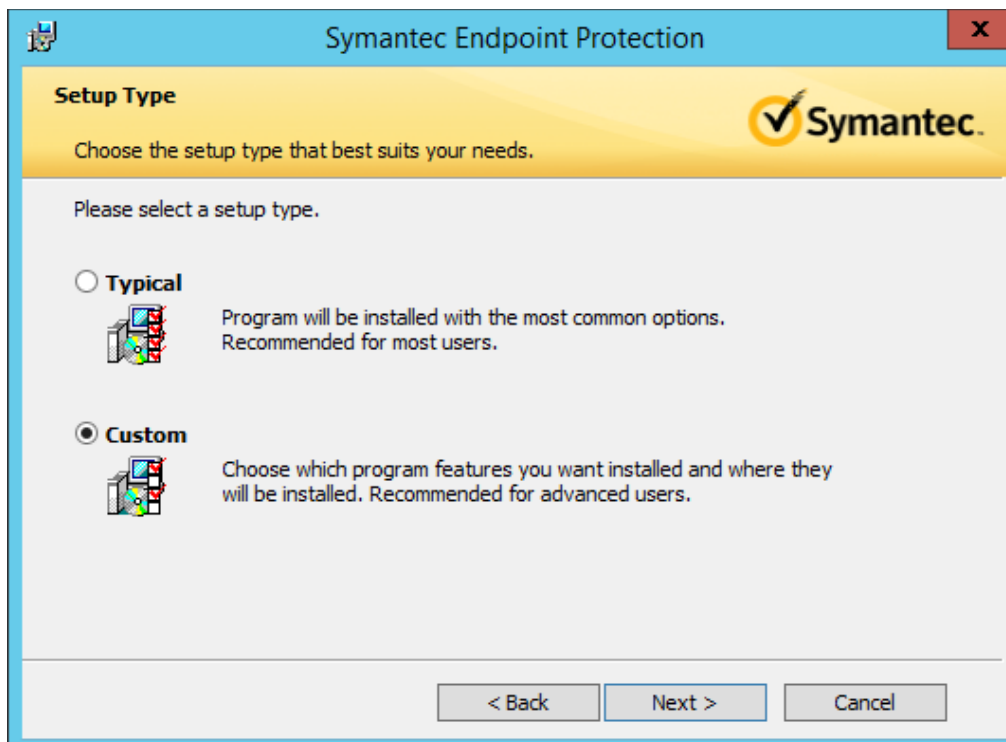
1. คลิก Next เพื่อเริ่มการติดตั้ง



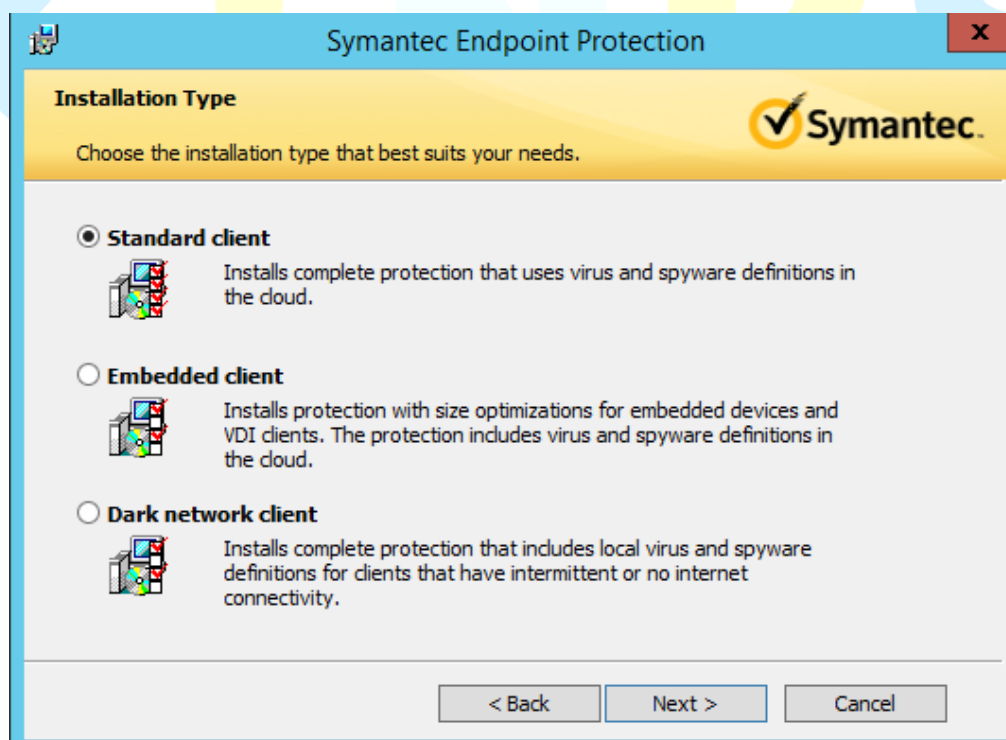
2. คลิกเลือก "I accept the terms in the license agreement" แล้วคลิก Next



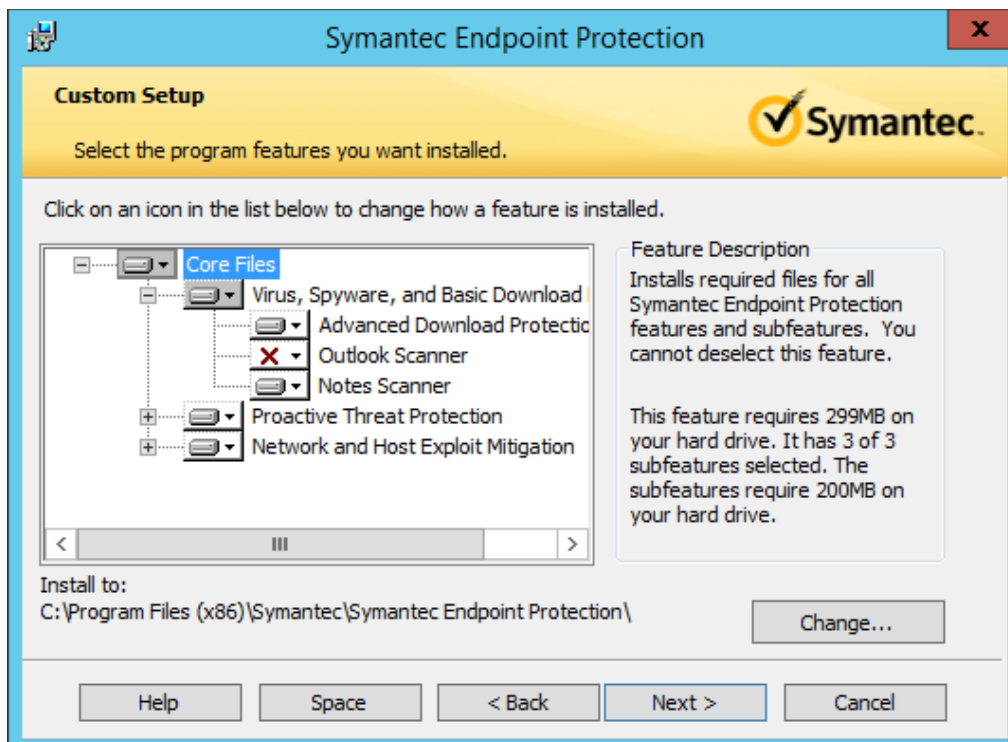
3. จากนั้นเลือก Custom แล้วคลิก Next



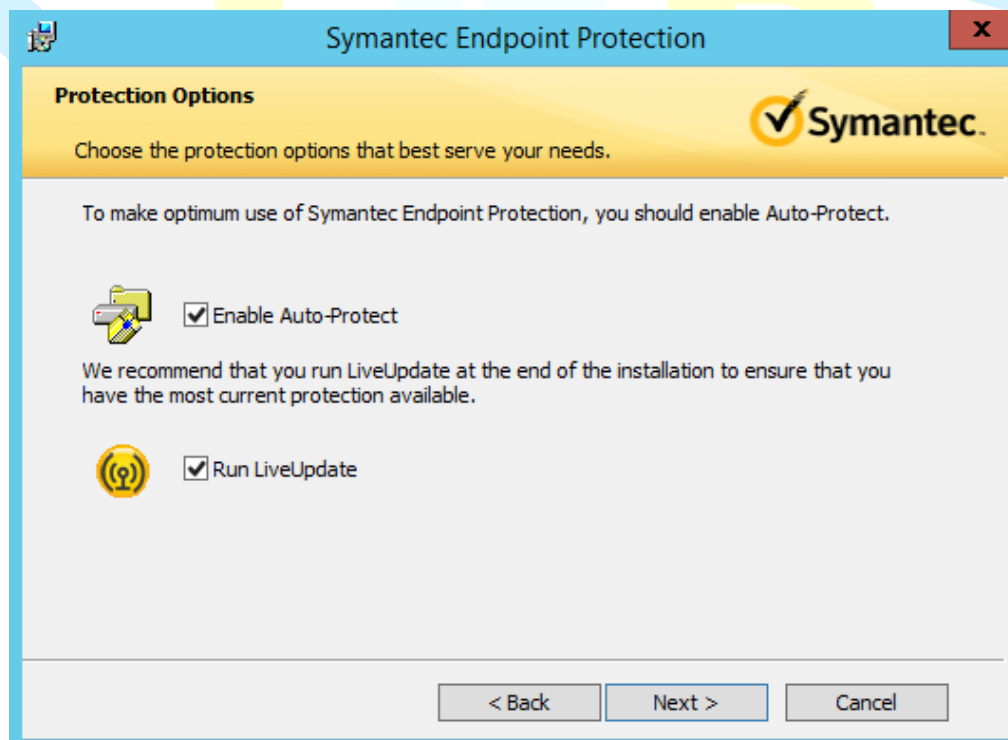
4. จากนั้นเลือก Standard Client แล้วคลิก



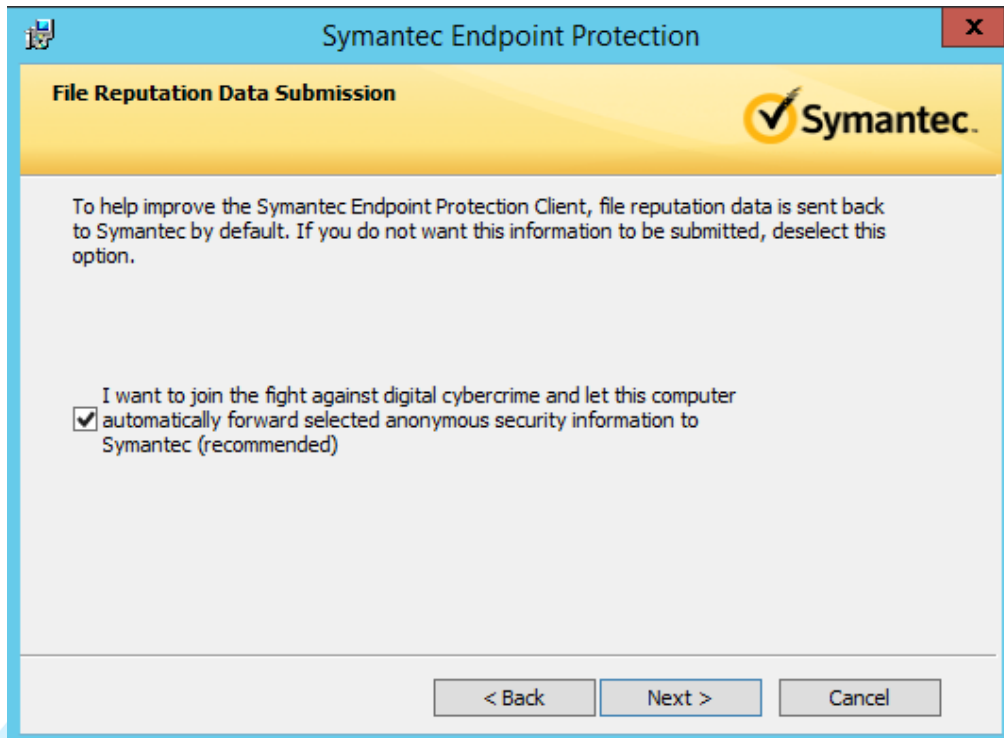
5. จากนั้นคลิก Next



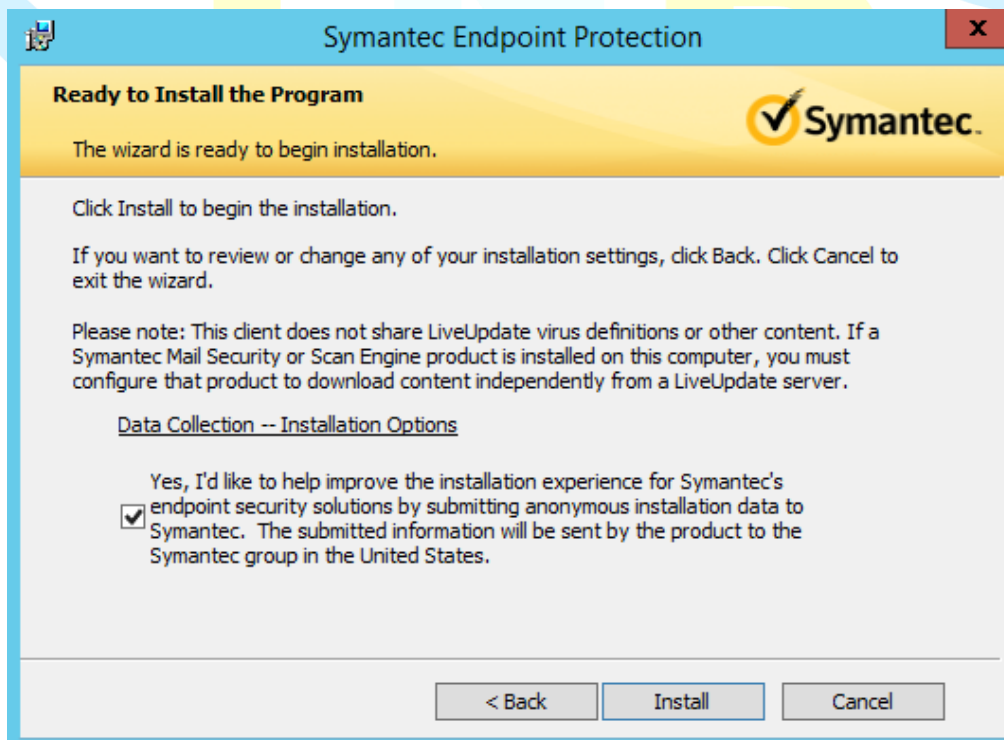
6. ถัดมาในส่วนของ Protection Options ให้ทำการเลือก Symantec ทำการป้องกันและอัปเดตให้อัตโนมัติ



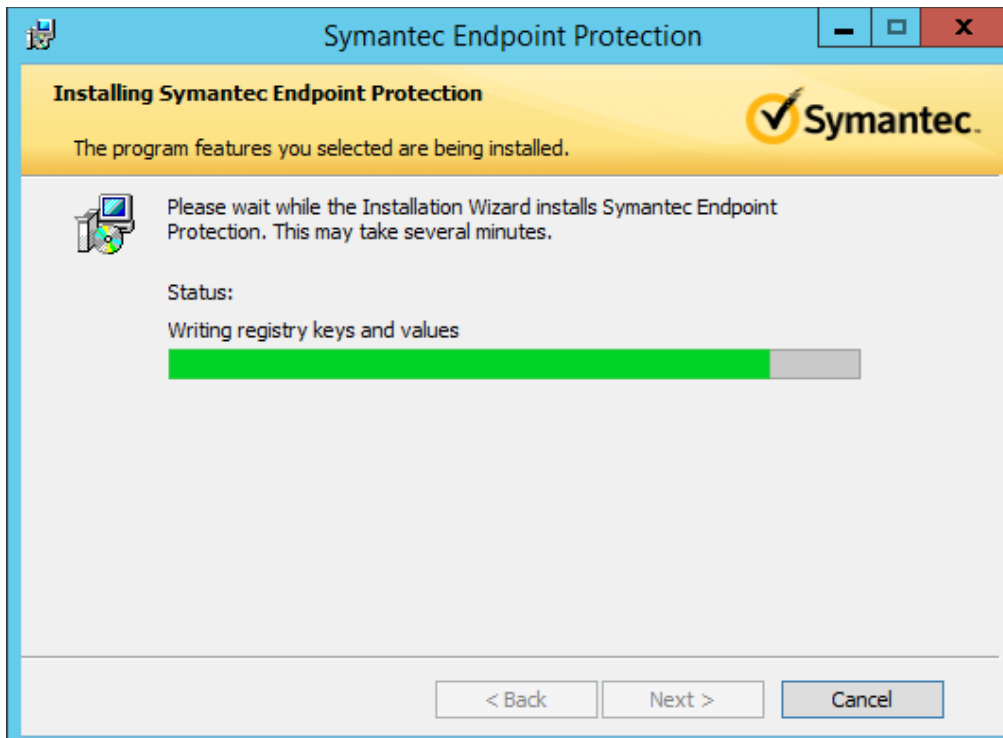
7. จากนั้นในส่วนนี้จะเป็นการเลือกให้มีการส่งข้อมูลอัตโนมัติไปยัง Symantec อัตโนมัติ ให้ทำการคลิก Next



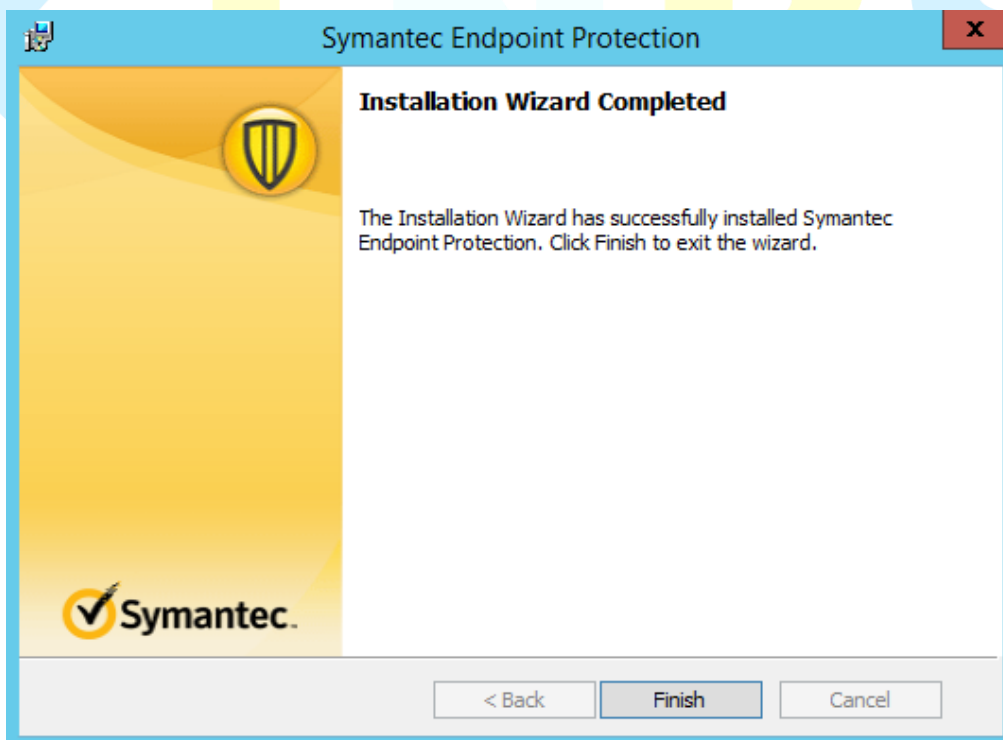
8. จากนั้นคลิก Install เพื่อทำการติดตั้ง



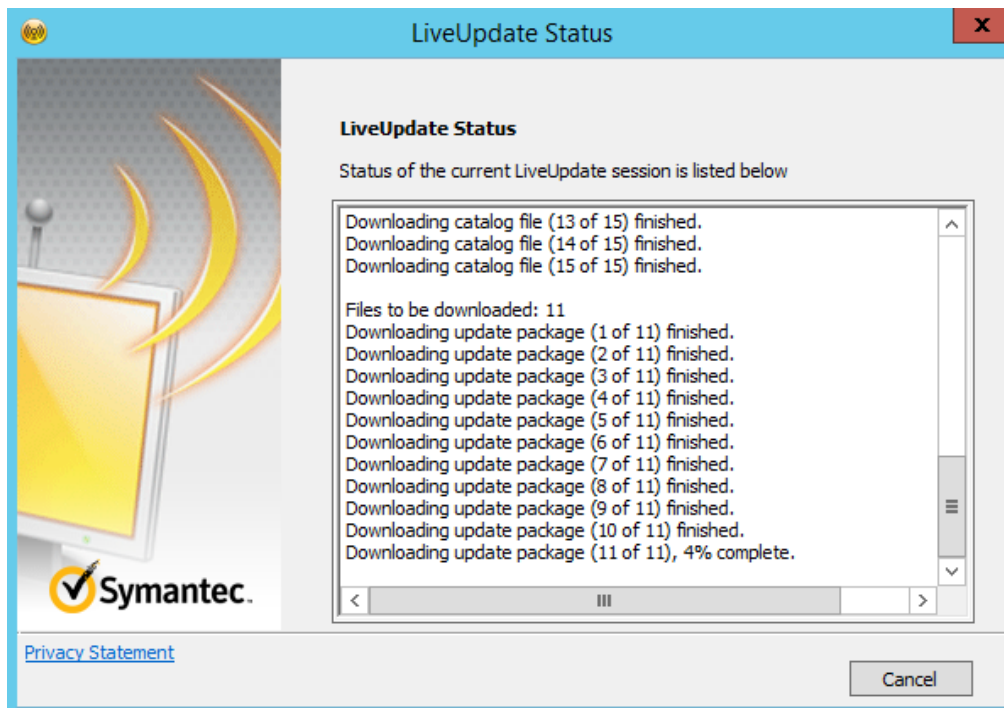
9. จากนั้นรอกการติดตั้งประมาณ 5 – 10 นาที



10. จากนั้นคลิก Finish เพื่อสิ้นสุดการติดตั้ง



11. หลังจากติดตั้งเสร็จเรียบร้อยแล้วจะมีการอัปเดตแพทช์ป้องกัน ล่าสุดจากทาง Symantec ตรงจุดนี้ให้รอจนอัปเดตเสร็จสิ้น



12. เมื่อการอัปเดตเสร็จสิ้นแล้ว Symantec จะให้ทำการรีสตาร์ทหนึ่งรอบ

